


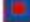

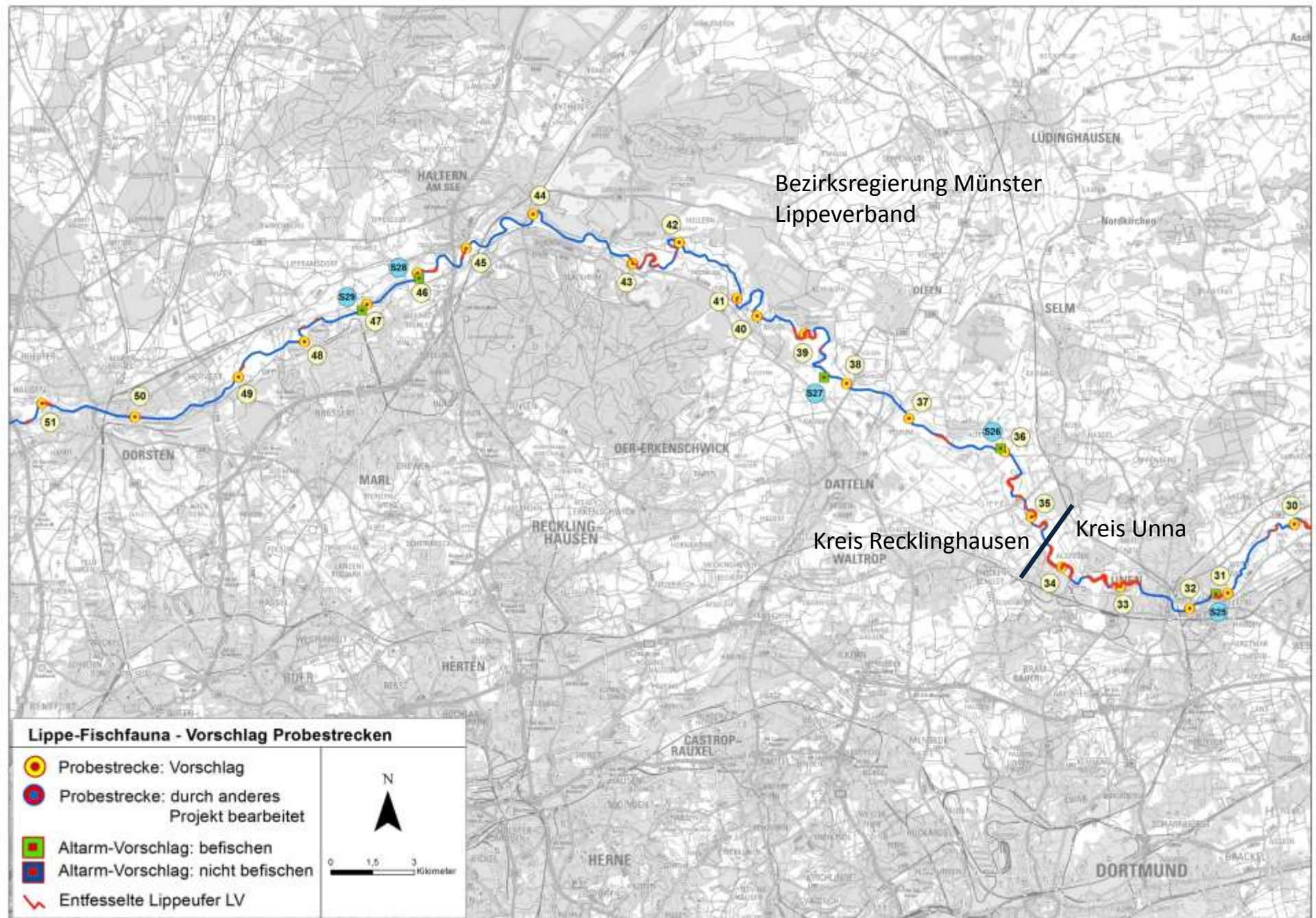
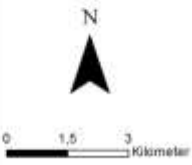


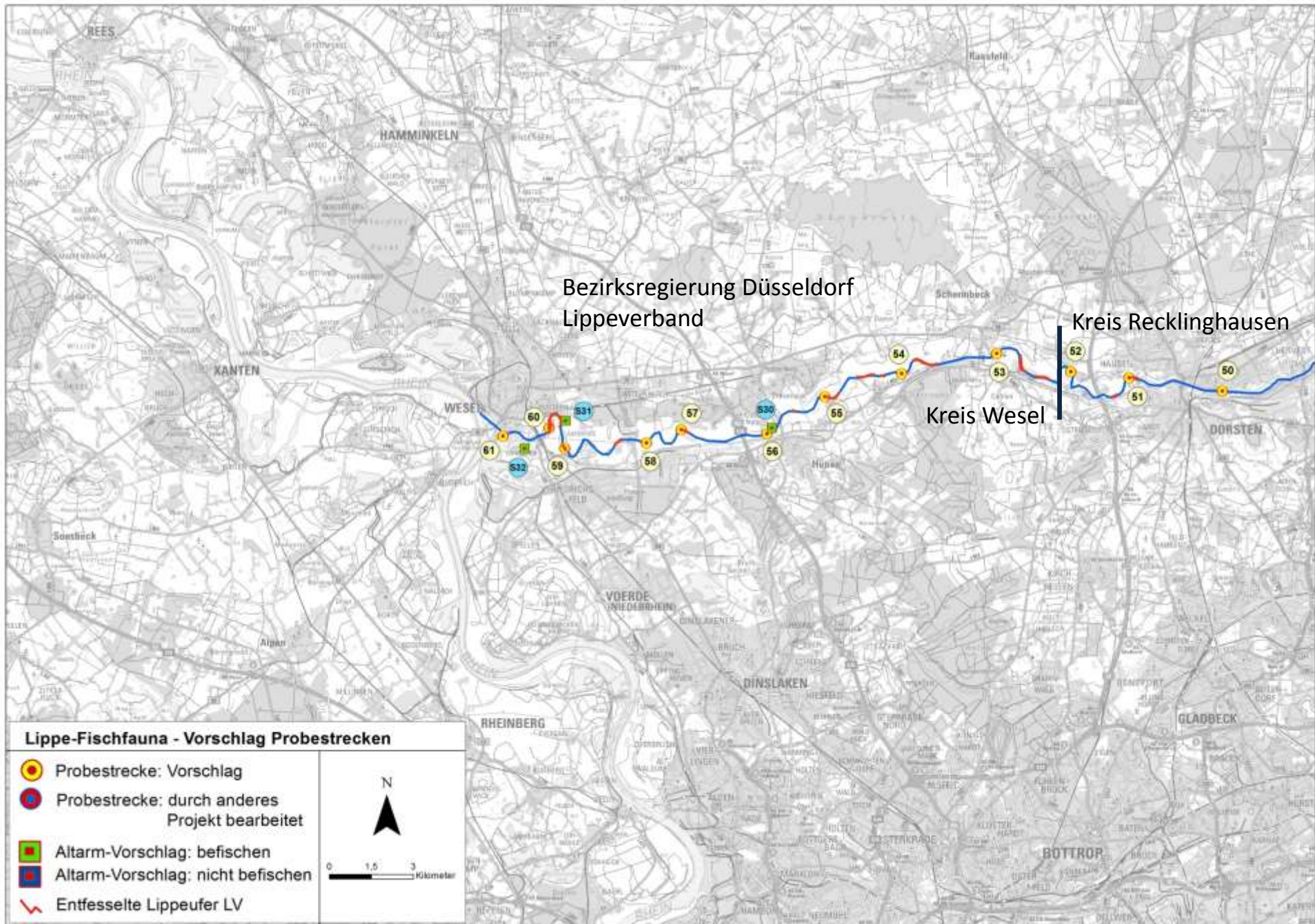
Bezirksregierung Münster  
Lippeverband

Kreis Recklinghausen / Kreis Unna

### Lippe-Fischfauna - Vorschlag Probestrecken

-  Probestrecke: Vorschlag
-  Probestrecke: durch anderes Projekt bearbeitet
-  Altarm-Vorschlag: befischen
-  Altarm-Vorschlag: nicht befischen
-  Entfesselte Lippeufer LV





# Aufbau der Folien

Die Folien sind dem Flussverlauf nach sortiert, beginnend bei der Quelle

Probestellen-Nr. plus Informationen

Losnummer

Zahl = Lippestrecke, S-Zahl = Nebengewässer



Angabe des Kreises

Weitere Informationen



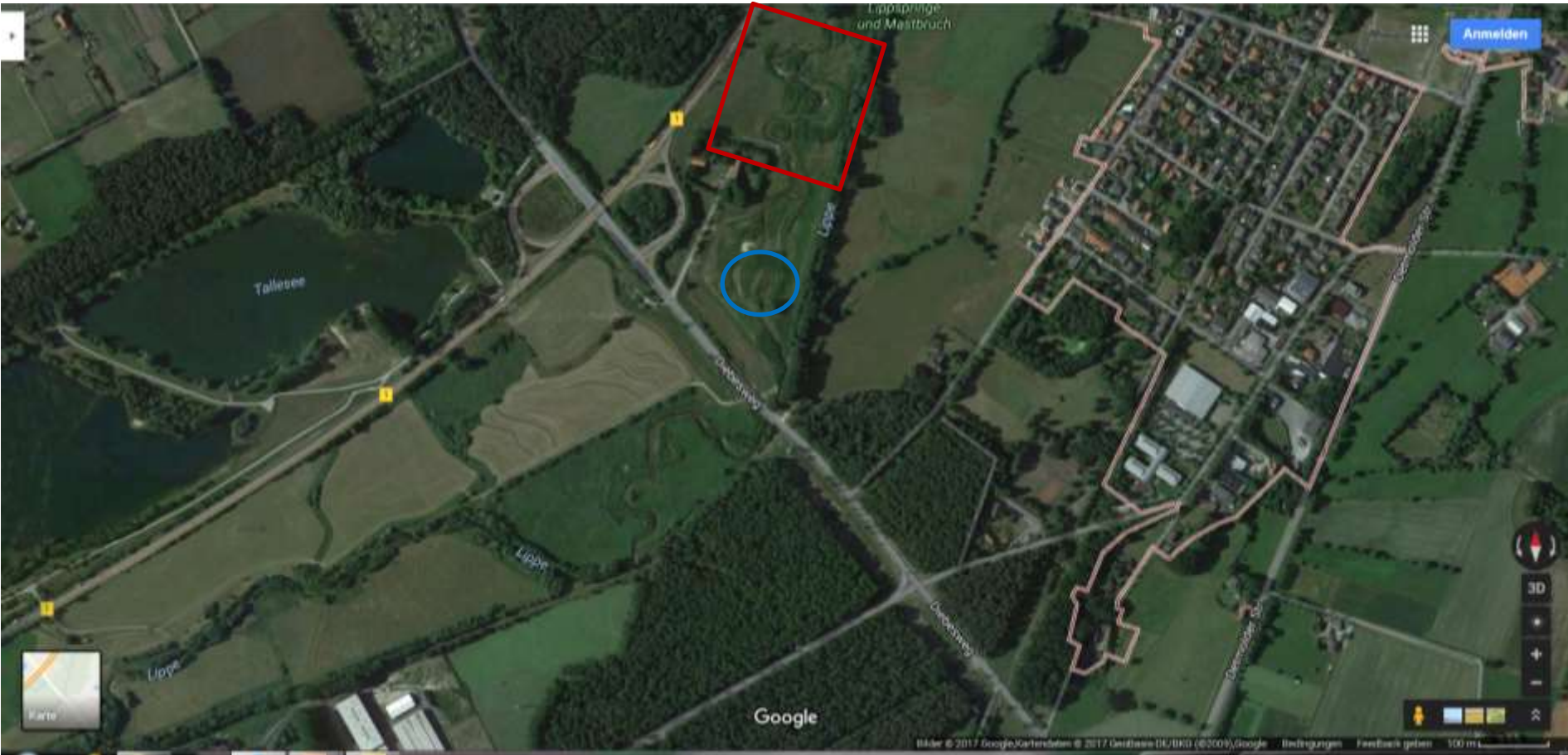
1 oberhalb Marienloh, Rand der Senne,  
naturnahe Strecke mit Plänerkies

Los 1



Kreis Paderborn

# 2 Tallehof, Renaturierungsstrecke S1 Stillgewässer Tallehof



Kreis Paderborn



# 3 Schloss Neuhaus unterhalb Padermündung, Ausbaustrecke zwischen 2 renaturierten Strecken





# 4 Renaturierung Umgehung Lippesee, Renaturierungsstrecke



Kreis Paderborn

# 5 Sande, Ausbaustrecke S2 Ablauf des Lippesees



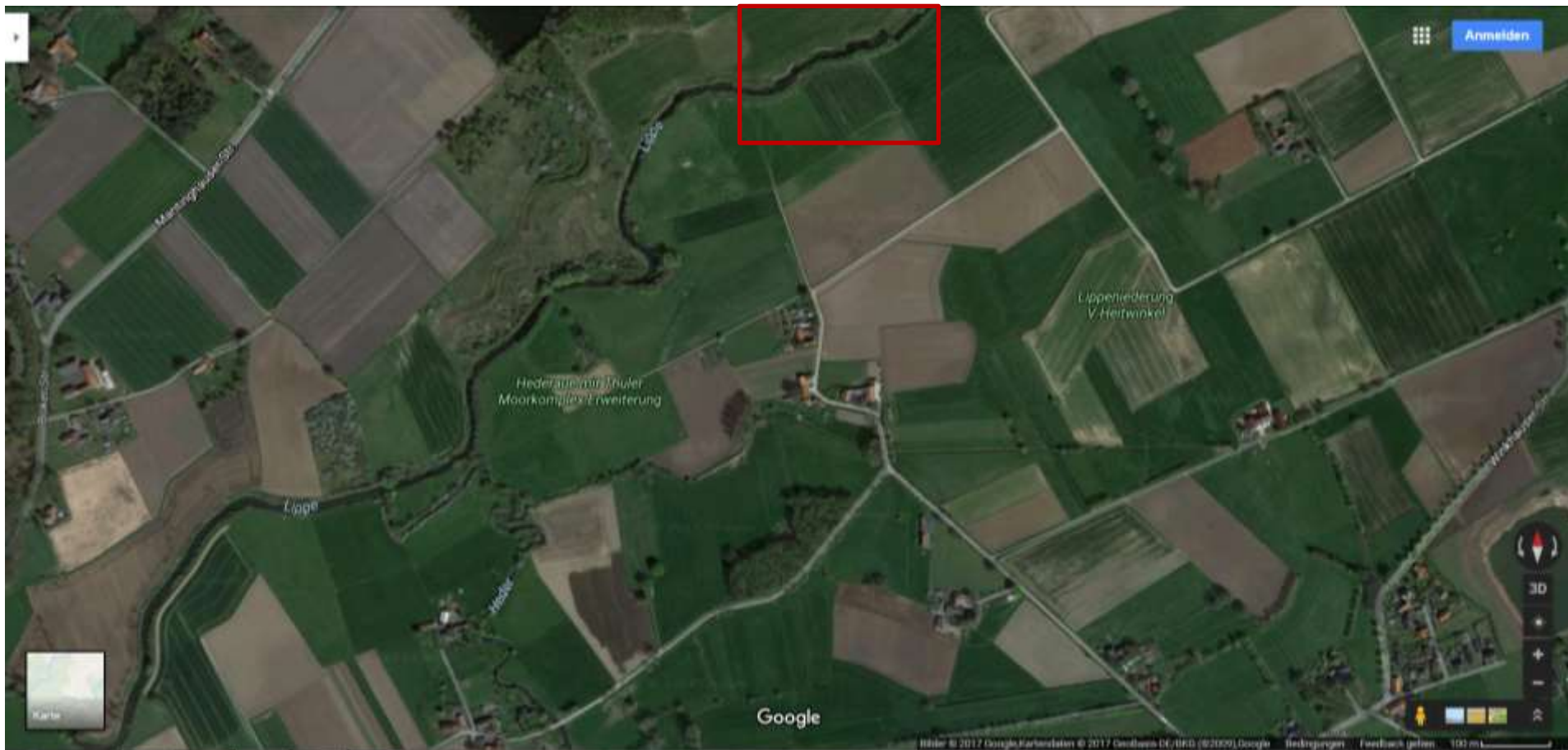
Kreis Paderborn





# 8 Schwelle oberhalb Hedermündung, links entfesselt

Los 2



Kreis Paderborn







Kreis Soest

Lippe: ASV Lippstadt



Kreis Soest  
ASV Lippstadt

# 12 ehemaliges Wehr I bei Esbeck, Sohlrampe S3 2 Altarme



Kreis Soest  
ASV Lippstadt

Bootsrampe vorhanden

# 13 Burgruine Lipperode, Ausbaustrecke S4 Burgruine, angeschlossen über Merschgraben

Los 3

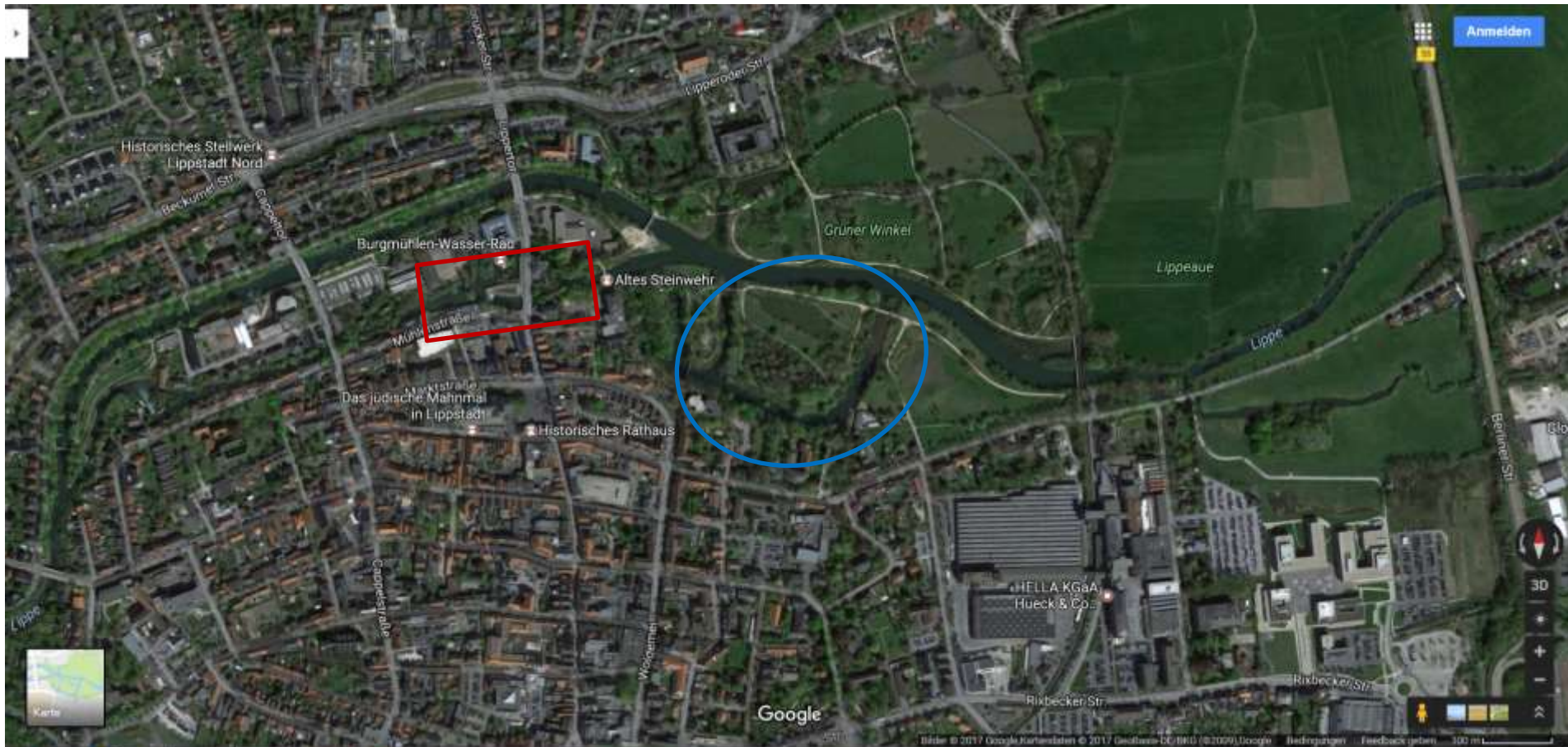


Kreis Soest  
ASV Lippstadt

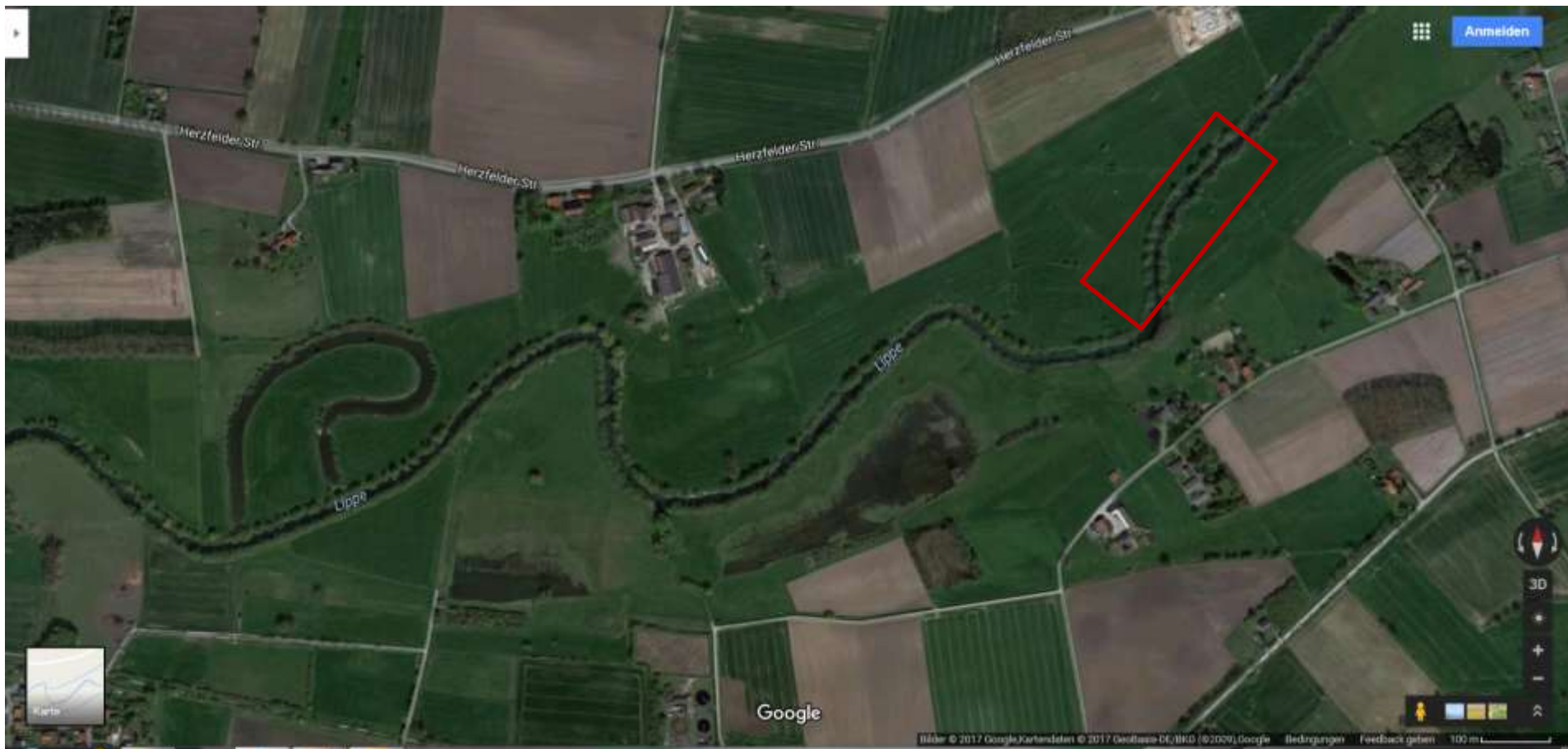
14 Innenstadt Lippstadt, Tivoli, befestigt,  
aber Ufer und Sohle reich strukturiert  
S5 Grüner Winkel angeschlossen

14: Los 1

S5: Los 3



Kreis Soest  
ASV Lippstadt



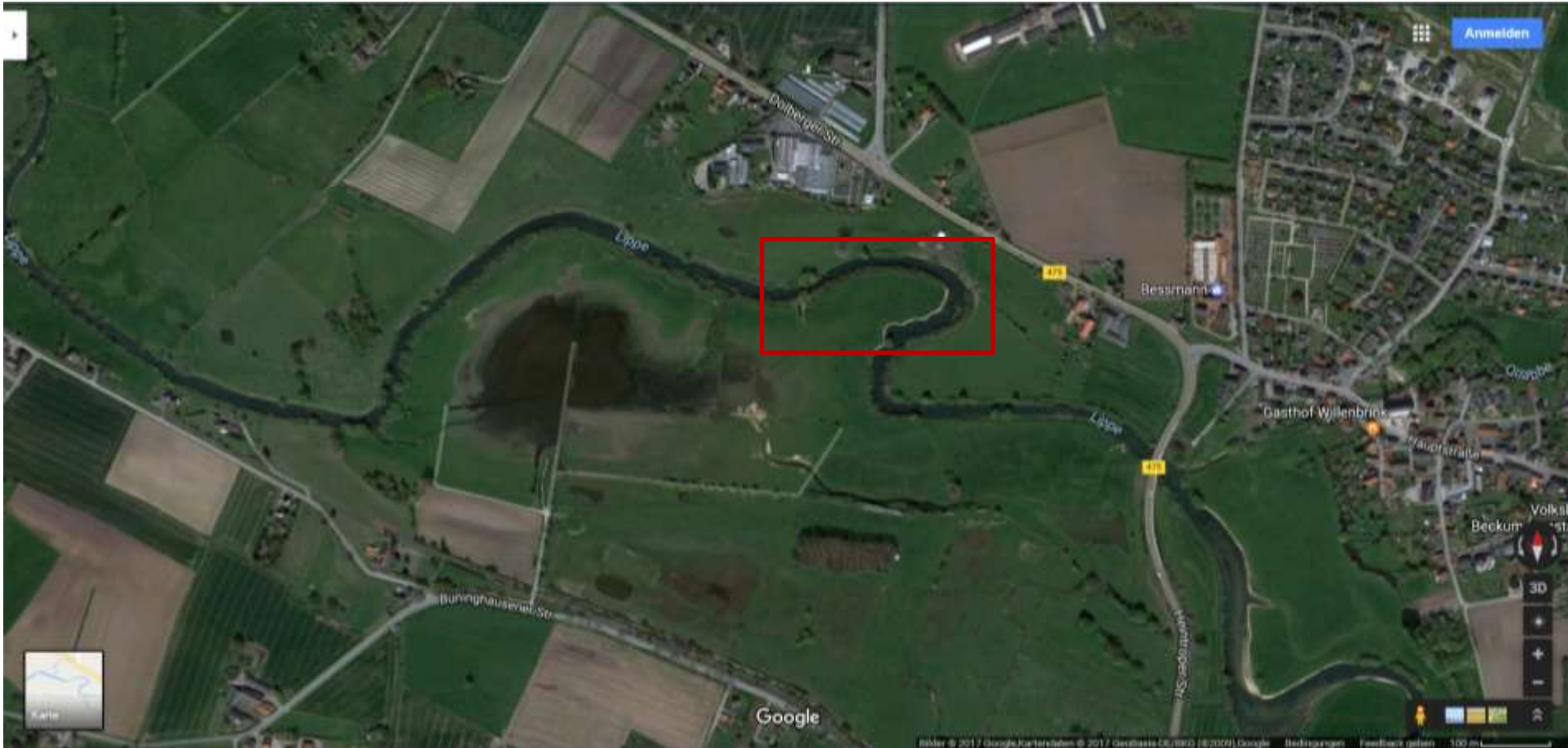
Kreis Soest  
SFV Lippborg

# S10 Hultroper Altarm & Wortman Arm, angebunden durch Rohre bei hohem Pegel

Los 2



Kreis Soest  
SFV Lippborg

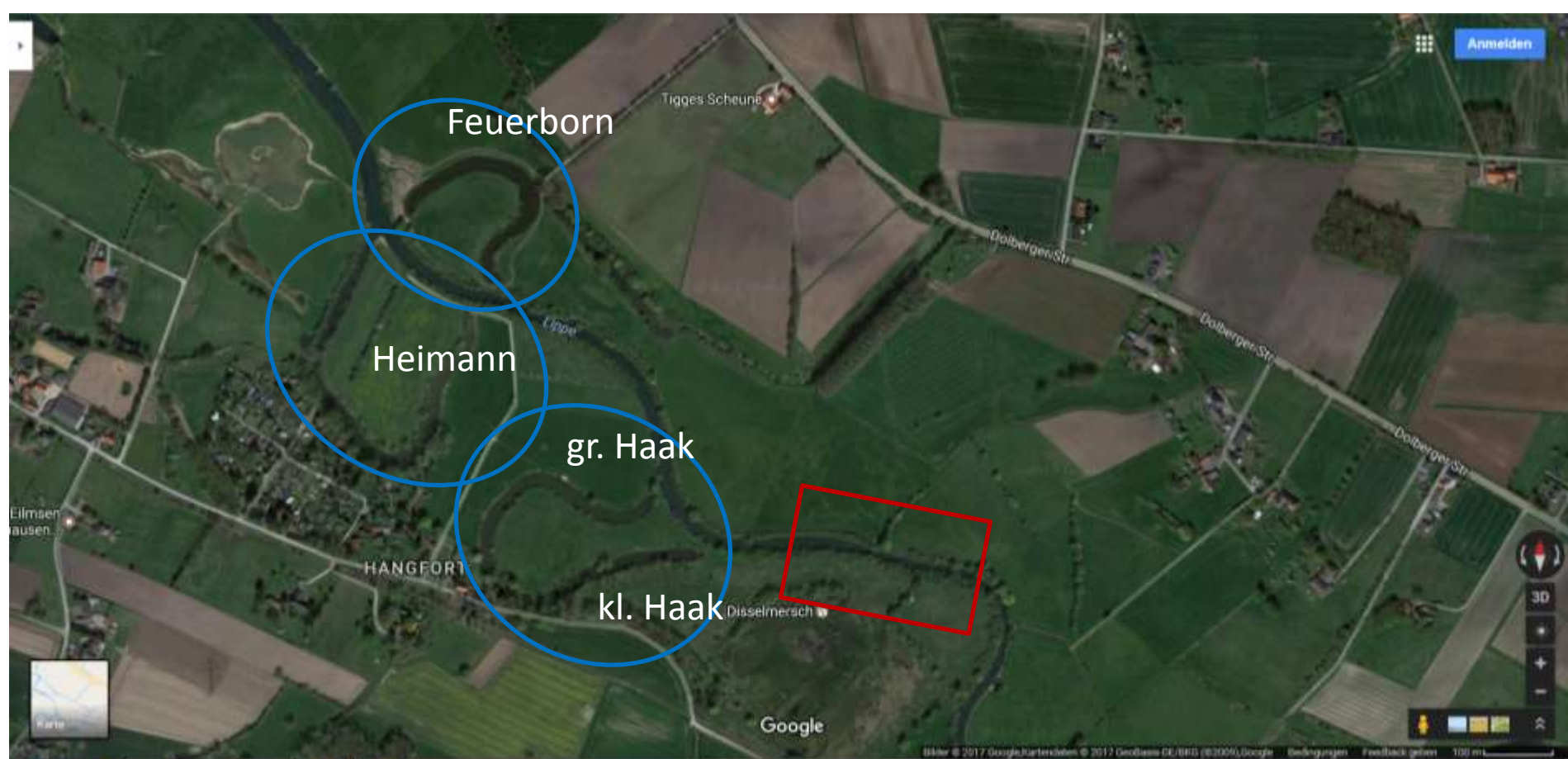


Kreis Soest  
SFV Lippborg



17 Hangfort (Im Winkel), Entfesselungsstrecke  
S12 Feuerborn, Heimann (angeschlossen),  
S12a Kleiner und großer Haak

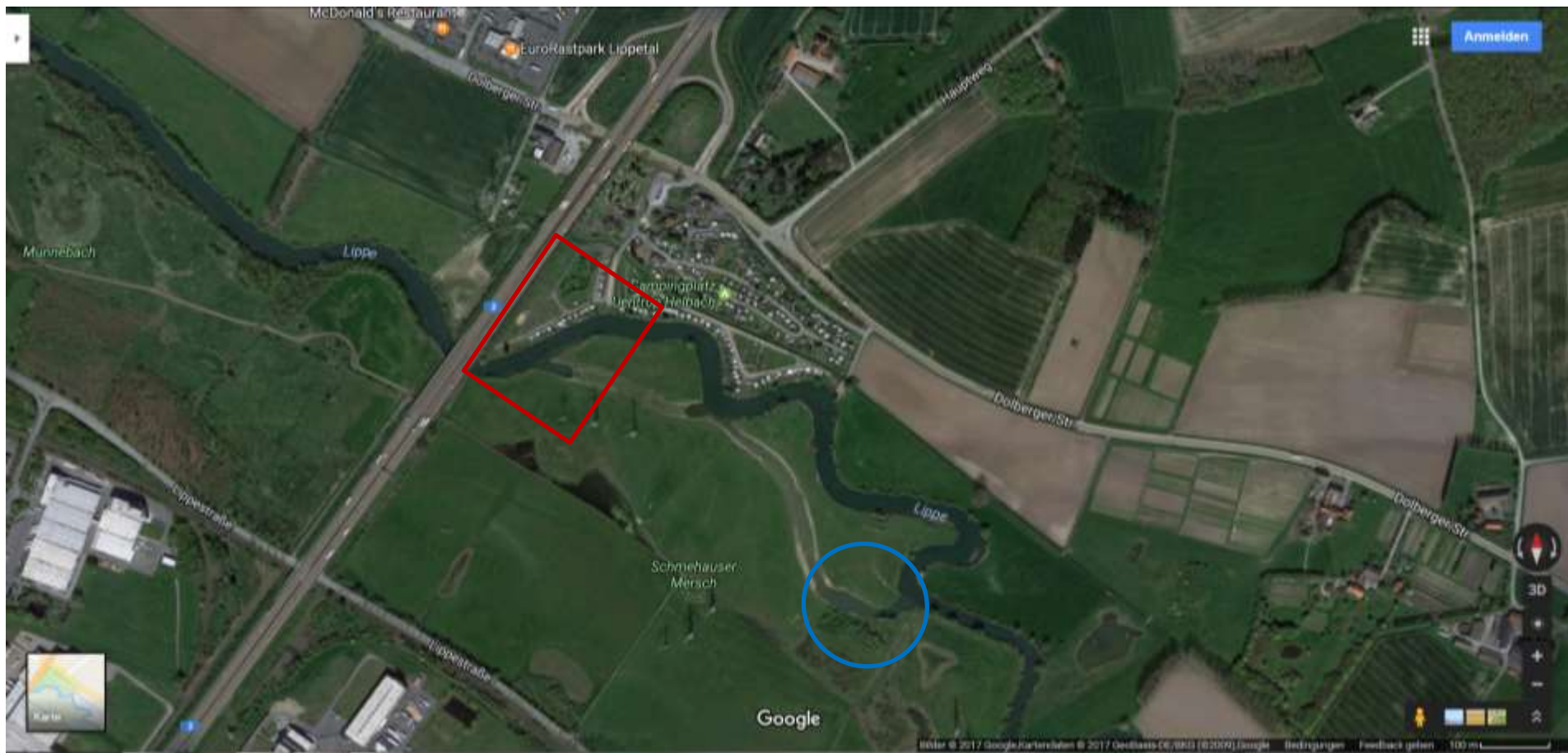
17: Los 3  
S12: Los 3  
S12a: Los 2

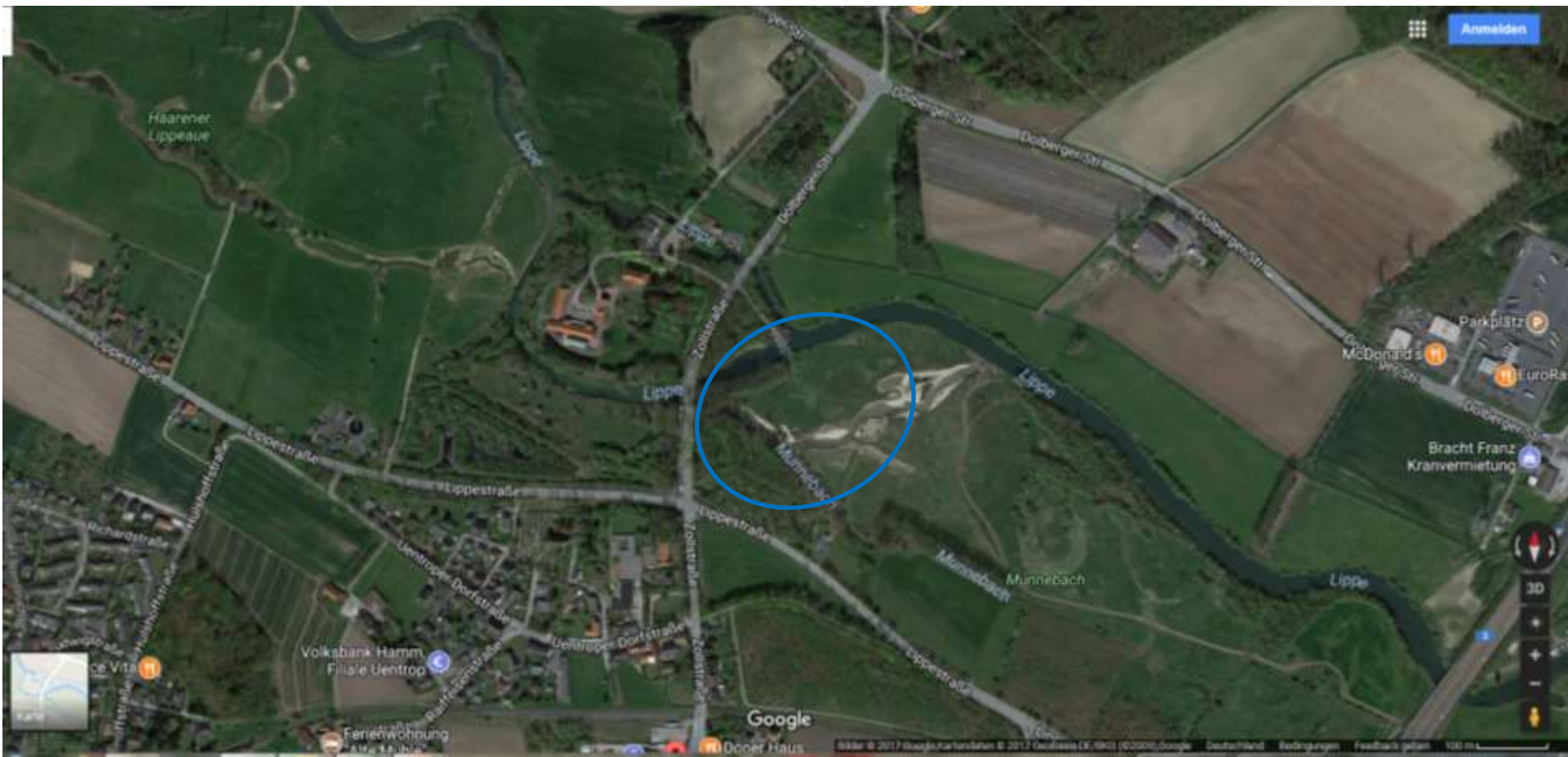


Kreis Soest

SFV Lippborg (alles Vereinsgewässer, Heimann linkes Ufer Stadt Hamm)

18 Schmehausen, links entfesselt  
S13 Schmehauser Mersch, Todtenmersch





# 20 Laufverlängerung Zechenbahn Dolberg, Renaturierungsstrecke

Los 1



Kreis Hamm

WRRL 2017, 400m

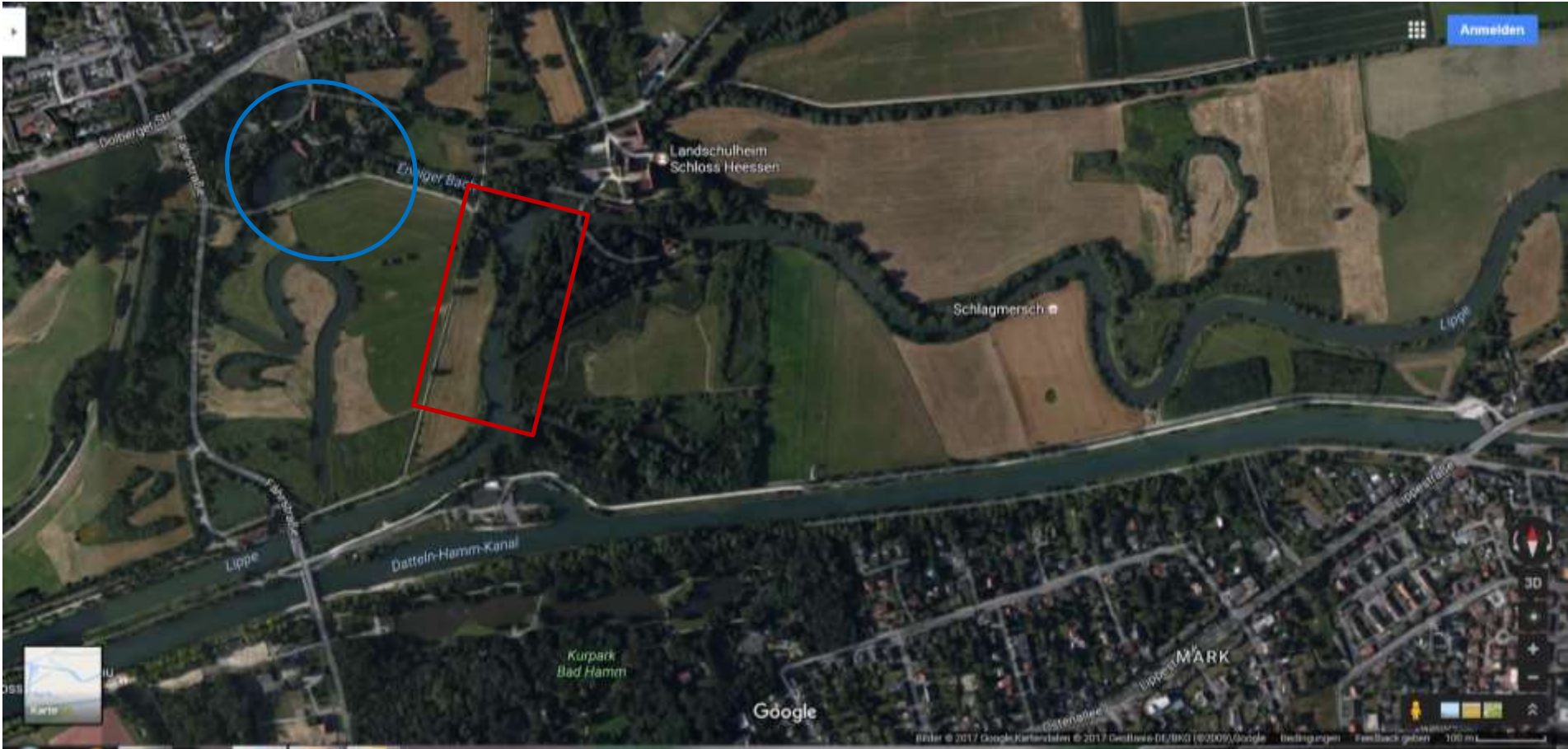
# 21 Schloss Oberwerries, Entfesselungsstrecke S17 Altarm und neue Gewässer in Block C

Los 2



Kreis Hamm

# 23 unterhalb Wehr Heessen, Ausbaustrecke S21 Mühlengraben



Kreis Hamm







26 oberhalb Wehr Stockum, Ausbaustrecke  
27 unterhalb Wehr Stockum, Ausbaustrecke  
S22 Altarm am Gersteinwerk

Los 1



Kreis Hamm

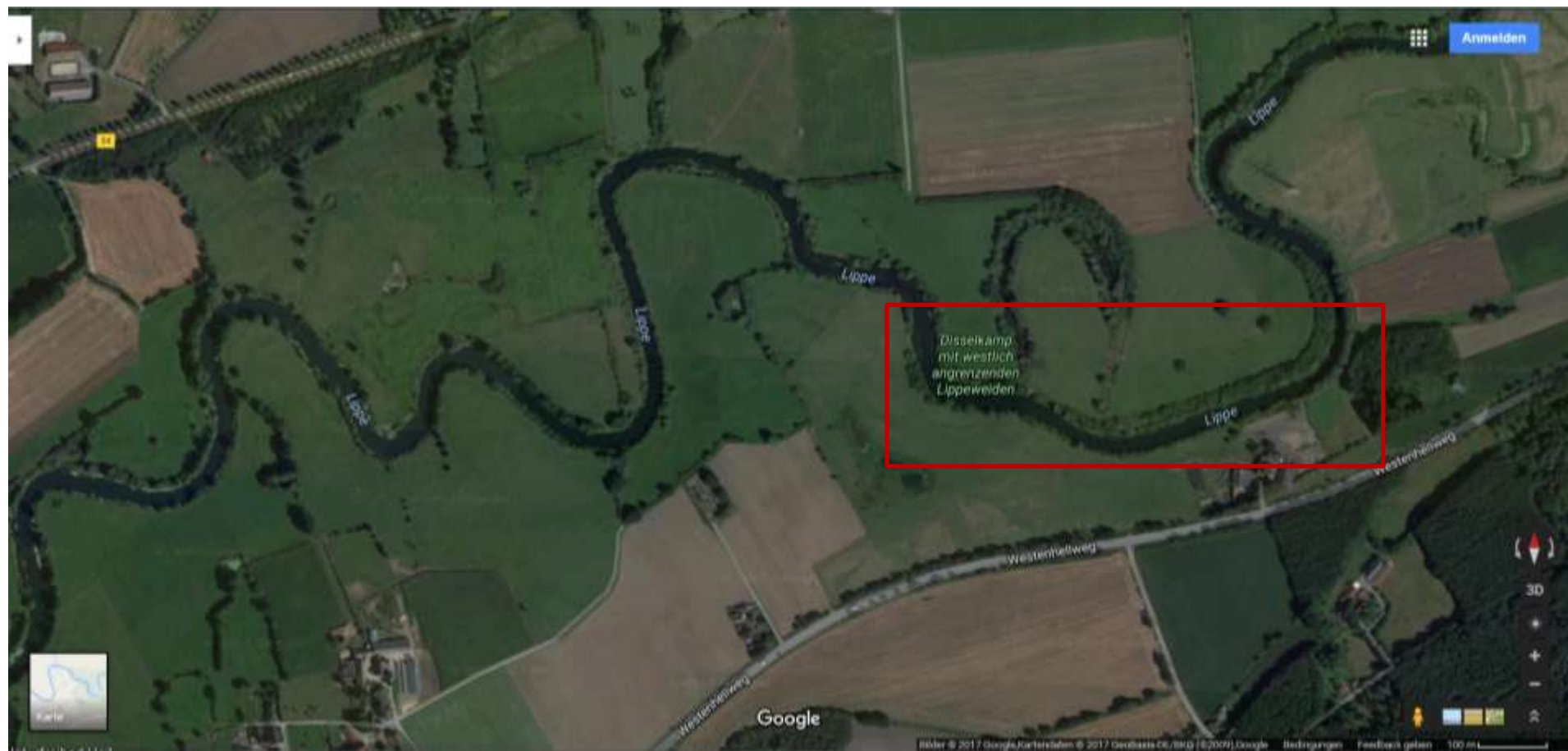


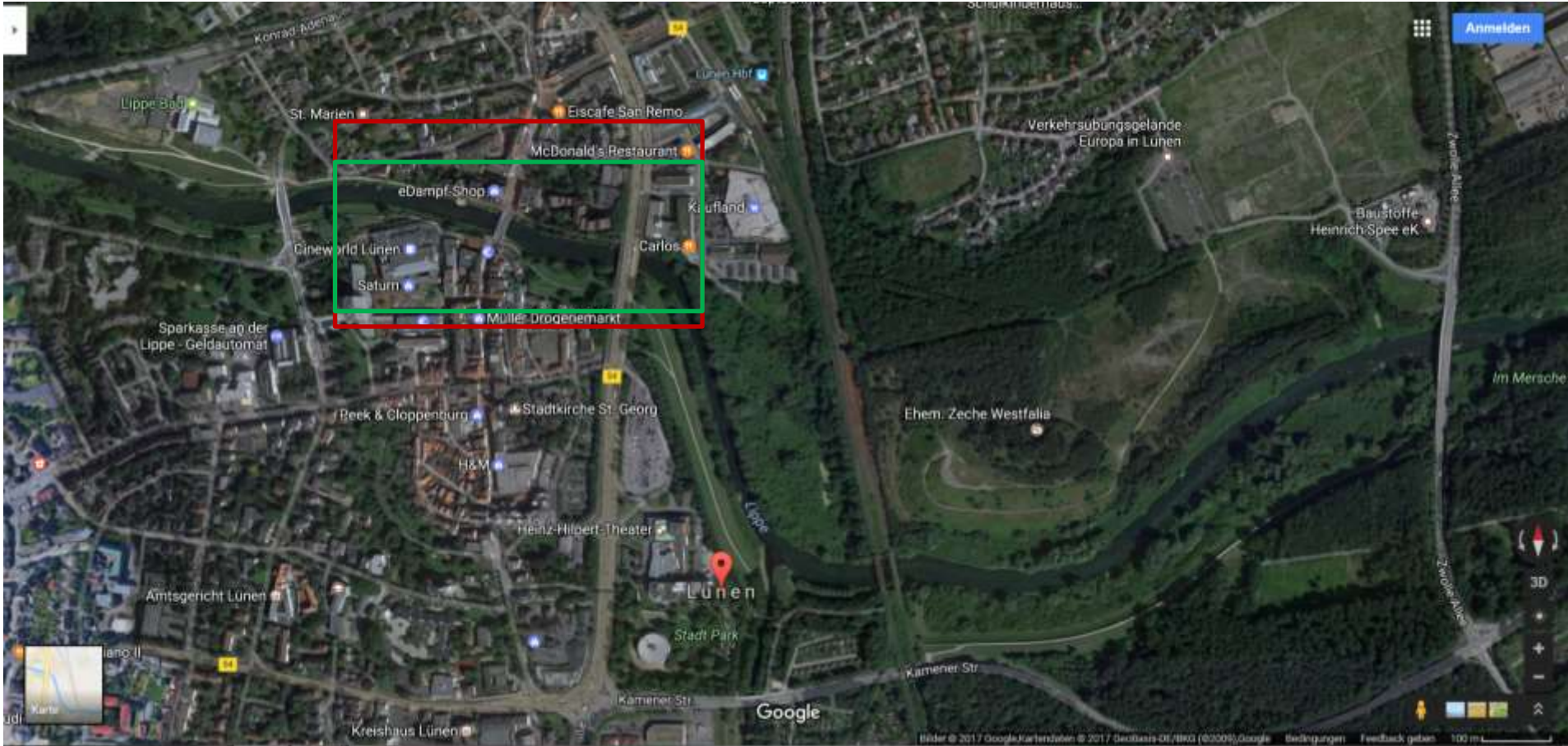


# 29 Ausbaustrecke und Entfesselungstrecke S24 Gewässer am Beverbach



Kreis Unna  
Fischereiverein Lünen







Kreis Unna  
Verbandsstrecke













# 39 Haus Vogelsang, naturnah, ausgeprägte Mergelklippen

## 39a Renaturierung Haus Vogelsang

Los 1



Kreis Recklinghausen

40 Ahsen, links ausgebaut, rechts entfesselt  
41 Leven Entfesselungsstrecke

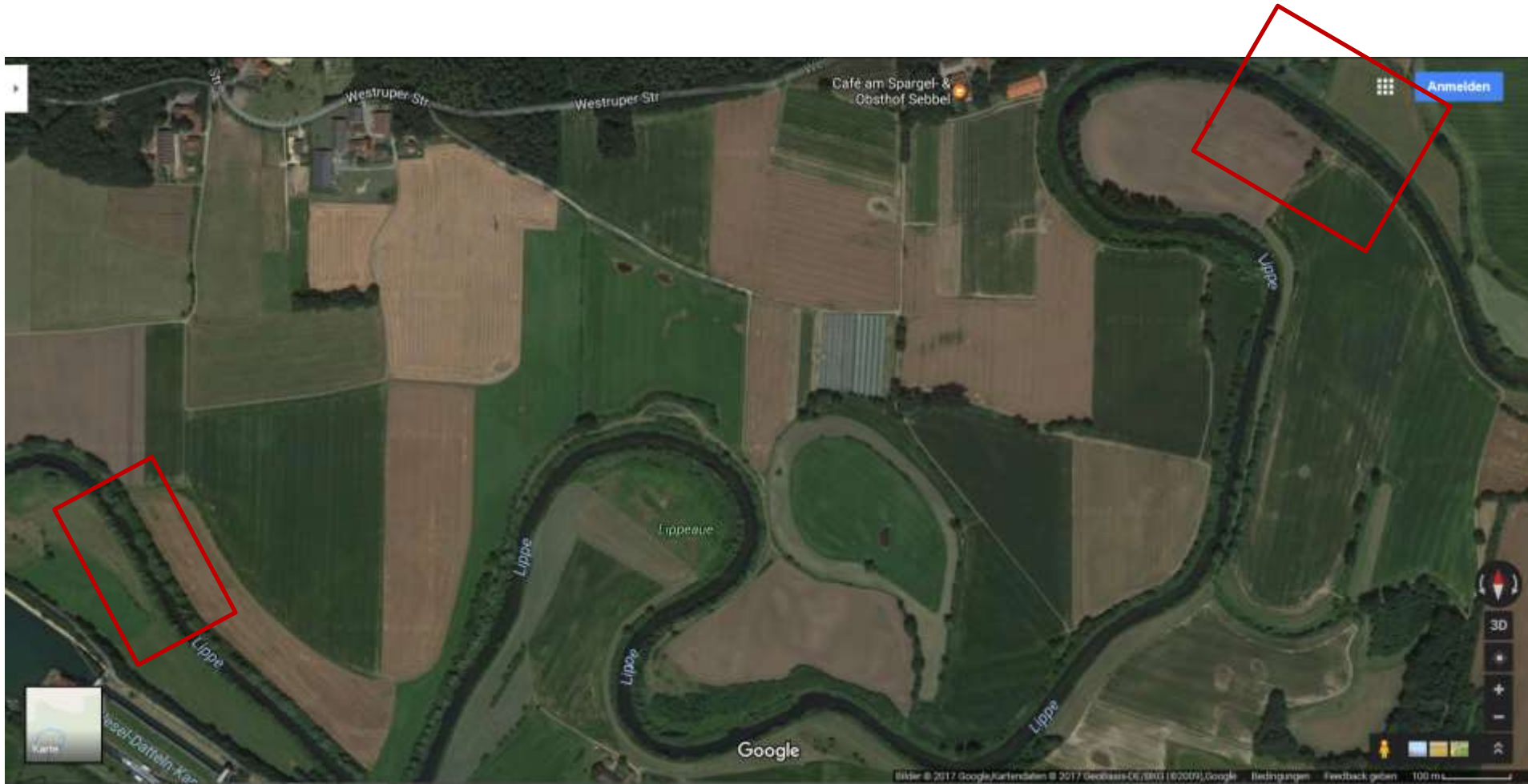
Los 2



Kreis Recklinghausen

42 Hullern, Ausbaustrecke  
43 Flaesheim, Entfesselungsstrecke

Los 1



Kreis Recklinghausen

# 44 Bossendorf, Ausbaustrecke unterhalb Stevermündung, kleine Entfesselungen



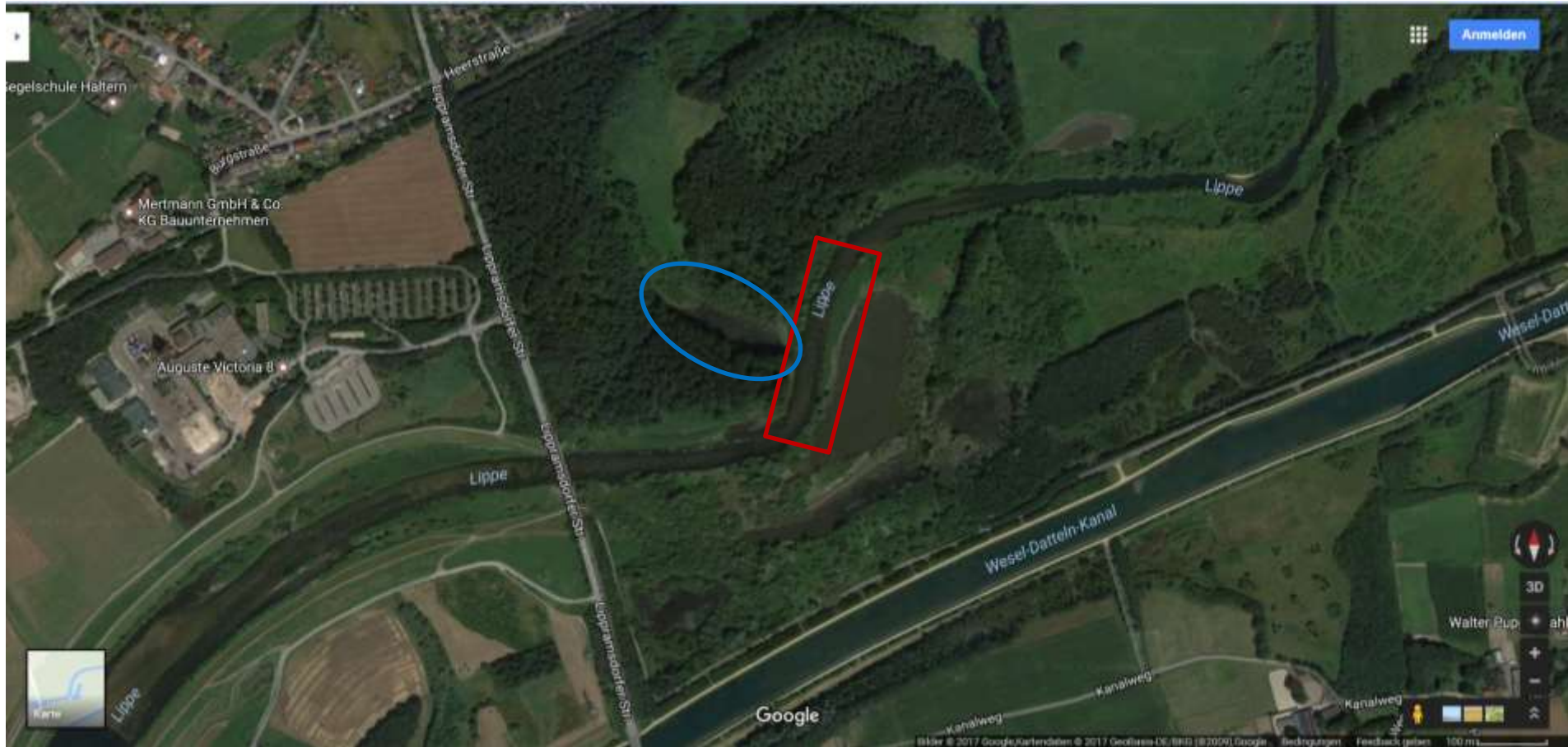
Kreis Recklinghausen





# 46 HaLiMa, Bergsenkungsstrecke S28 Altarmrest und Bergsenkungen

Los 1



Kreis Recklinghausen

47 Sickingmühle, Ende der verbreiterten  
Ausbaustrecke im Bergsenkungsgebiet  
S29 2 Buchten am Ende

Los 1



Kreis Recklinghausen

48 Industriepark Marl, rechts entfesselt,  
links befestigt, Einleitungen

Los 2



Kreis Recklinghausen



Kreis Recklinghausen  
Fischereiverein Marl e.V.?

50 Dorsten, naturferne Ausbaustrecke

51 Holsterhausen, Strecke an der Hammbachmündung,  
teilweise entfesselt

Los 3



Kreis Recklinghausen

Verbandsstrecke LFV WuL

PS 50 grenzt an ASV Dorsten e.V.



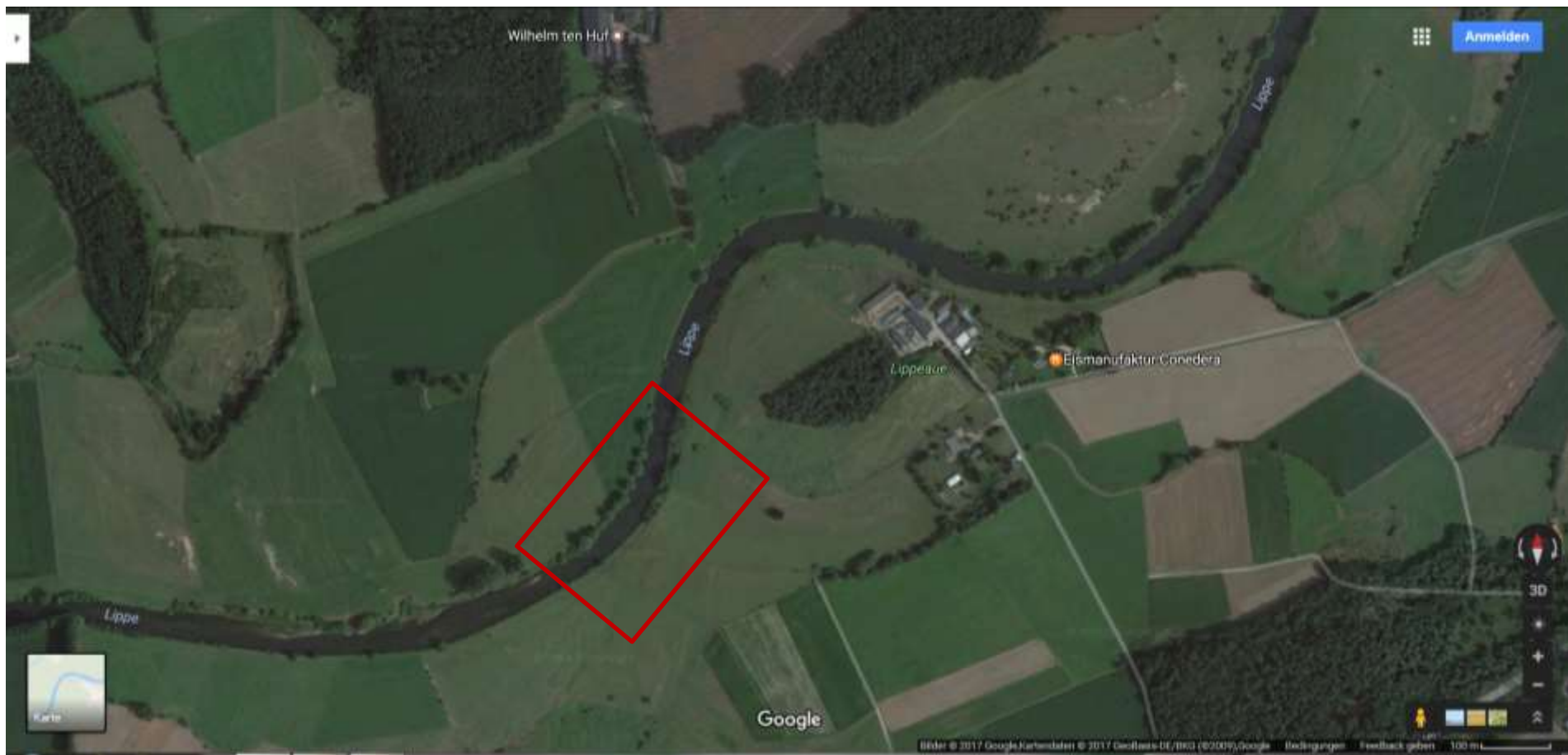


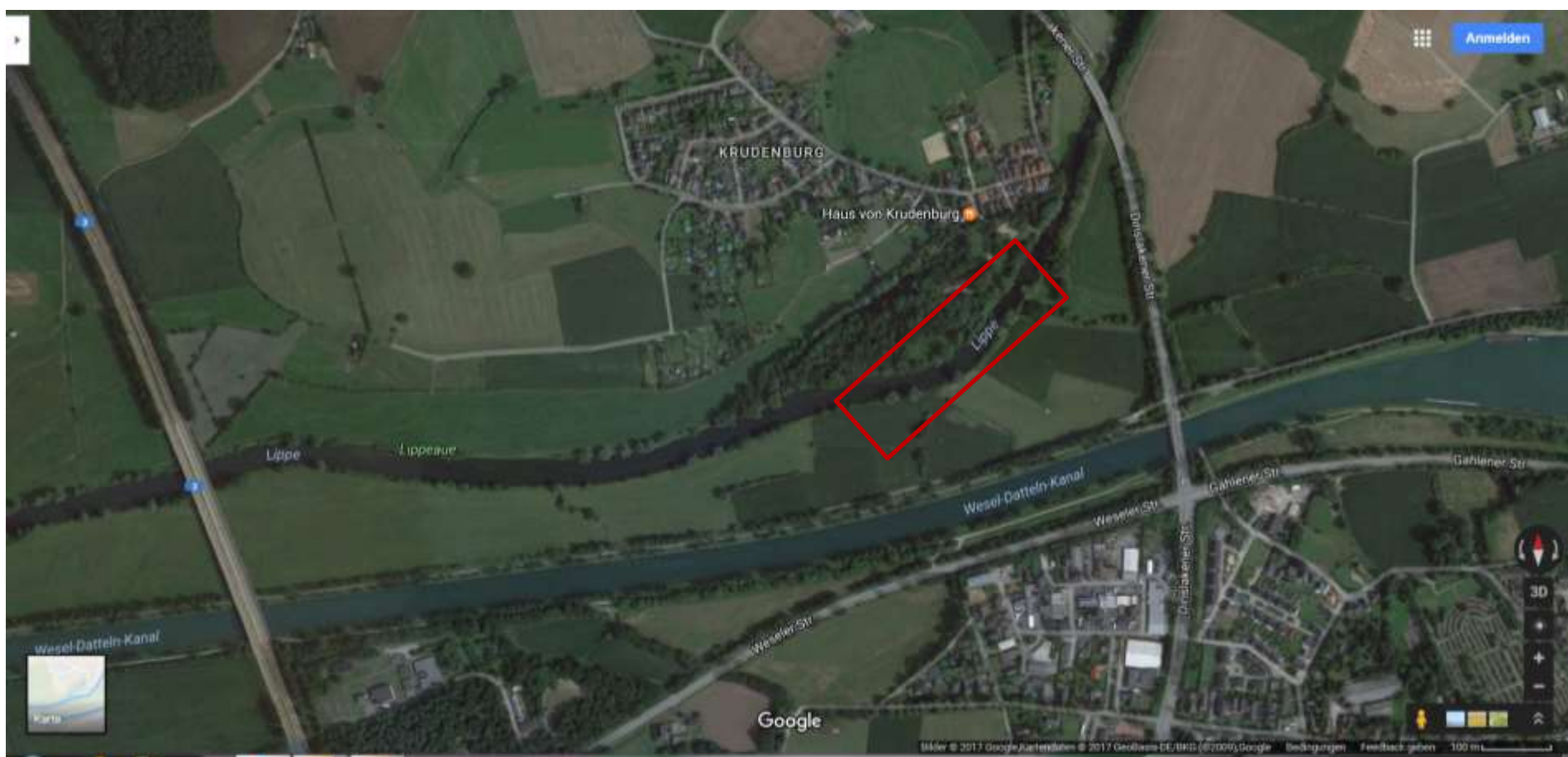
## Kreis Wesel

Slipanlage an der Brücke, ab Brücke flussab  
private Strecke Graf



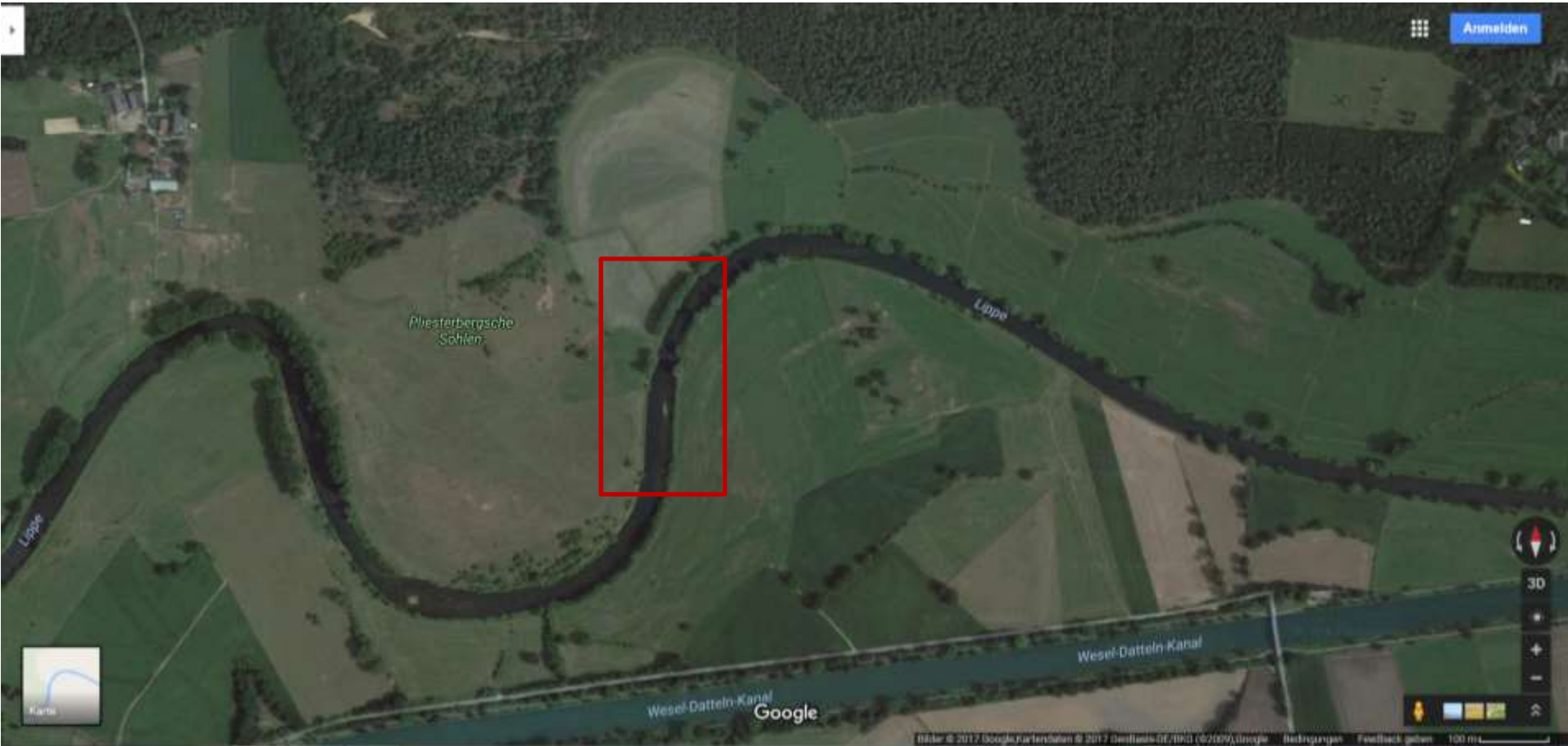






Kreis Wesel

SFV Lippestrand e.V.



# 58 Wesel-Welmen Ausbaustrecke S30a Altarm Obrighoven



