



GEWÄSSERBUCH



Sportfischerverein Hamm e.V.

Ausgabe: 01/2018



Obere Lippe

Gewässernummer 01

Uentrop - Haaren - Werries

Gewässerstrecke:

von km 44.000 bis 46.737 - Nordseite

von km 44.000 bis 48.750 - Südseite

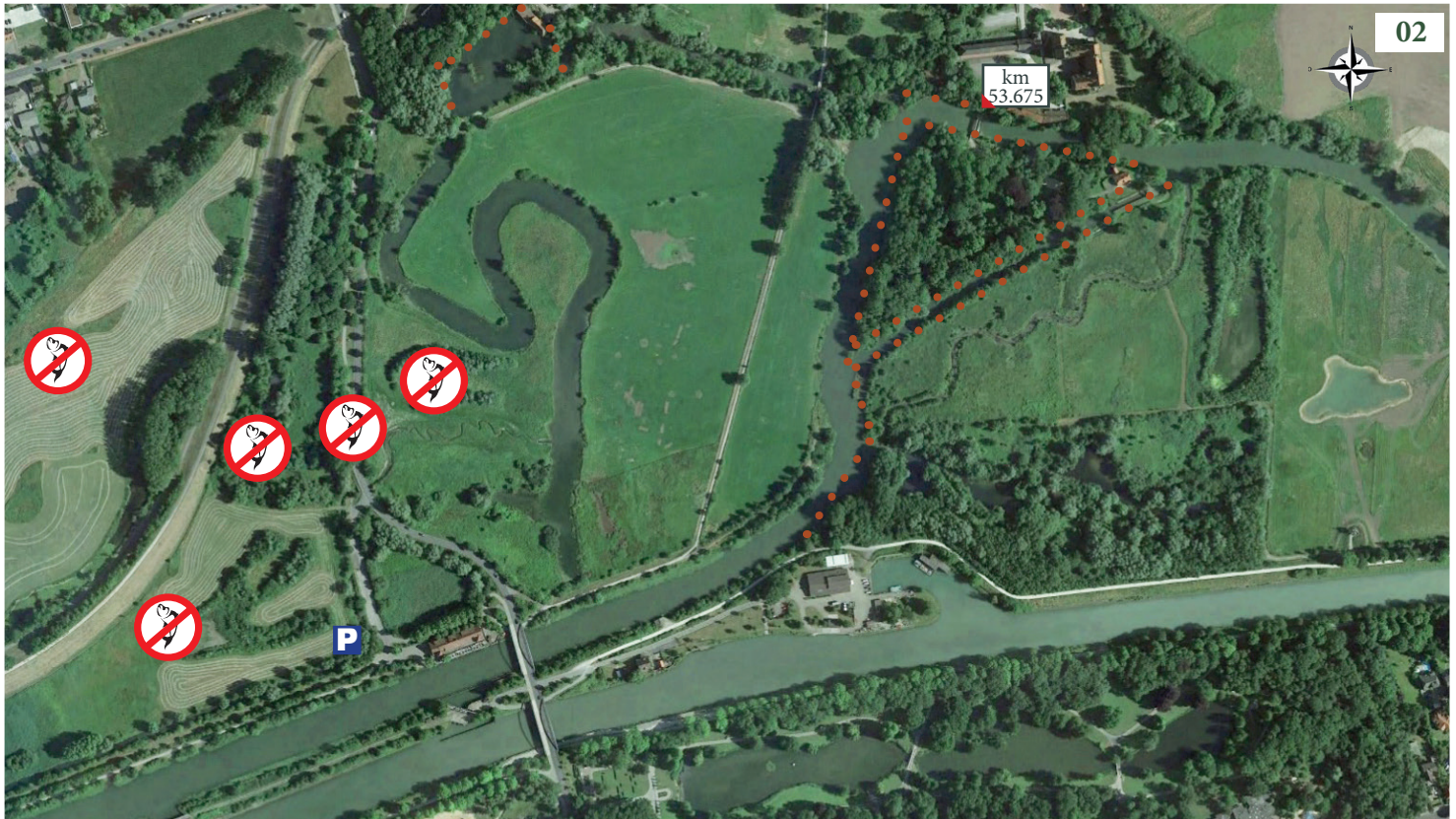
Zuwendung zum Südufer (gestrichelte weisse Linie):

Das Südufer der Lippe, östlich vom Haarener Weg bis zur Gewässergrenze bei km 44.000, ist Naturschutzgebiet. Der Zugang zum Gewässer ist daher nur über 4 Zuwege (s.o. Z1-Z4) gestattet.

Befristetes Angelverbot:

Am Nordufer (in Fließrichtung gesehen rechts) besteht in der Zeit vom 16.03. bis einschließlich 16.06 mit Ausnahme bis 50 Meter ober- und unterhalb der Bootshäuser Ahlen (BHA) und Beckum (BHB) von km 44.000 bis km 46.290 ein Angelverbot.

Am Südufer (in Fließrichtung gesehen links) besteht in der Zeit vom 1.03. bis einschließlich 30.06. von km 44.665 bis km 46.235 (siehe örtliche Beschilderung) ein Angelverbot.



Lippe (Wehr Heessen)

Gewässernummer 02

Fortsetzung auf Seite 3

Besondere Bestimmungen:

• • • • Angelverbot (ganzjährig)





Lippe

Gewässernummer 02

Fortsetzung von Seite 2

Wehr Heessen bis Wehr Hamm:

Besondere Bestimmungen:

• • • **Angelverbot (ganzjährig)**



Rot gekennzeichnete Uferbereiche dürfen nicht befischt werden.
Im Fischeaufstieg besteht ein striktes Angelverbot.



Lippe

Gewässernummer **03**

Wehr Hamm bis Römer/Radbodstr.

Besondere Bestimmungen:

- • • **Angelverbot**

Am Nordufer der Lippe besteht ein ganzjähriges Angelverbot gem. § 47 Abs. 2 i.V. mit Abs. 3 des Landesfischereigesetzes von Wehr Hamm flussabwärts bis in Höhe Einlauf Rothebach (Verrohrung am Südufer) - örtliche Beschilderung am Nordufer beachten. Rot gekennzeichnete Uferbereiche dürfen nicht befischt werden. Im Fischaufstieg besteht ein striktes Angelverbot.



Lippe

Gewässernummer **04**

DB-Viadukt bis Römer-/Radbodstr.

Besondere Bestimmungen:

- • • • **Angelverbot** im Naturschutzgebiet N5
- Rot gekennzeichnete Uferbereiche dürfen nicht befischt werden.
- Ende der Vereinsangelstrecke an der Pegelmesslatte.

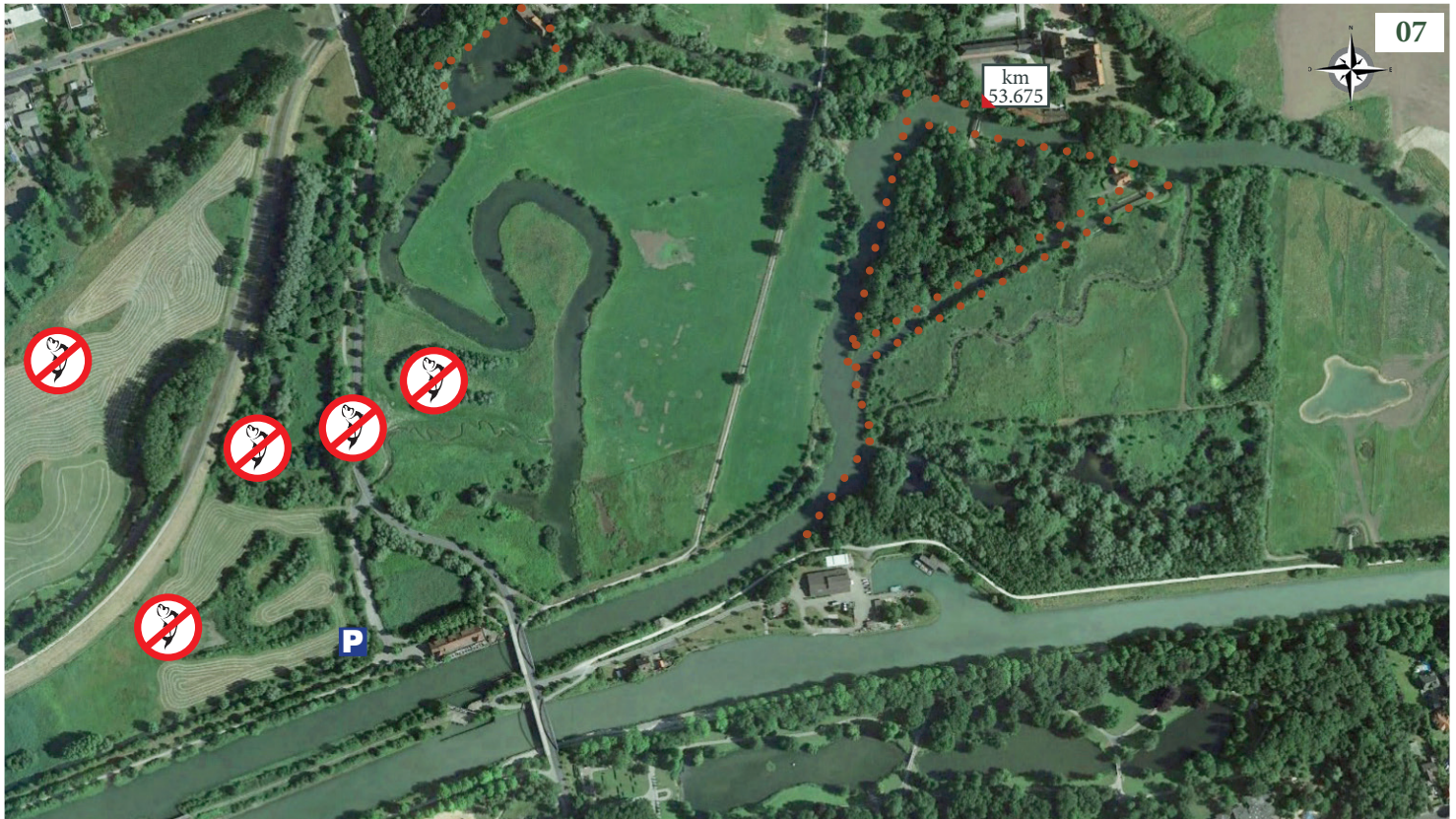


Ahse

Gewässernummer **05**
Mündung bis Birkenallee

Gewässerstrecke:

von der Mündung bis zur Birkenallee beidseitig (km 2,596)



Schloss Heessen

Gewässernummer 06

Hamm - Heessen, Mühlengraben.

Besondere Bestimmungen:

● ● ● ● Angelverbot (ganzjährig)





Haarenersee

Gewässernummer **07**

Hamm-Haaren

Besondere Bestimmungen:

zeitliche Einschränkung:

Siehe Fischereierlaubnisschein

• • • • **Angelverbot:**

Das ganze Jahr



08

Baggerseen II a/b und III

Gewässernummer **08**

Hamm-Haaren

• • • • **Angelverbot:**

Das ganze Jahr



Teich im Selbachpark

Gewässernummer **09**

Hamm-Pelkum

Besondere Bestimmungen:

Im Teich Selbachpark ist das Angeln in den gekennzeichneten Bereichen (Bojen, Modellboote) verboten.

Das Angeln mit künstlichem Köder ist nur in den Monaten, siehe Fischereierlaubnisschein erlaubt.

Rot gekennzeichnete Uferbereiche dürfen nicht befischt werden.



Teiche im Friedrich-Ebert-Park

Gewässernummer **10**, Hamm Auf der Geist

Besondere Bestimmungen:

Das Angeln mit künstlichem Köder ist nur in den Monaten, siehe Fischereierlaubnisschein erlaubt.

Am Fontänenteich ist in dem gekennzeichneten Bereich (Bojen für Modellboote) das Angeln, auf der östlichen Seite von 9:00 Uhr bis 20:00 Uhr ganzjährig verboten.

● ● ● ● Bojen



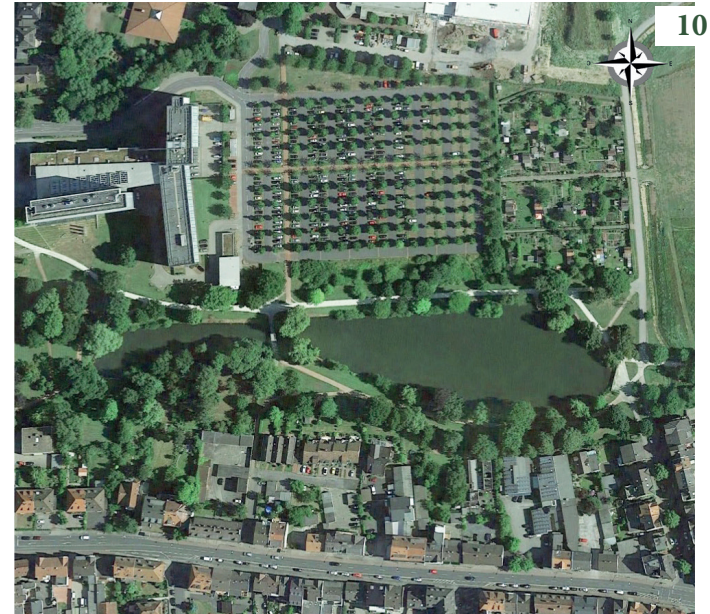
Teiche im Kurpark

Gewässernummer 11

Hamm-Bad Hamm

Besondere Bestimmungen:

Das Angeln mit künstlichem Köder ist nur in den Monaten, siehe Fischereierlaubnisschein erlaubt.



Teichanlage Südring

Gewässernummer 12

Hamm - Süd (am OLG)

Besondere Bestimmungen:

Das Angeln mit künstlichem Köder ist nur in den Monaten, siehe Fischereierlaubnisschein erlaubt.



Gräfte Burghügel

Gewässernummer 13

Hamm-Mark

Besondere Bestimmungen:

Das Angeln mit künstlichem Köder ist nur in den Monaten, siehe Fischereierlaubnisschein erlaubt.